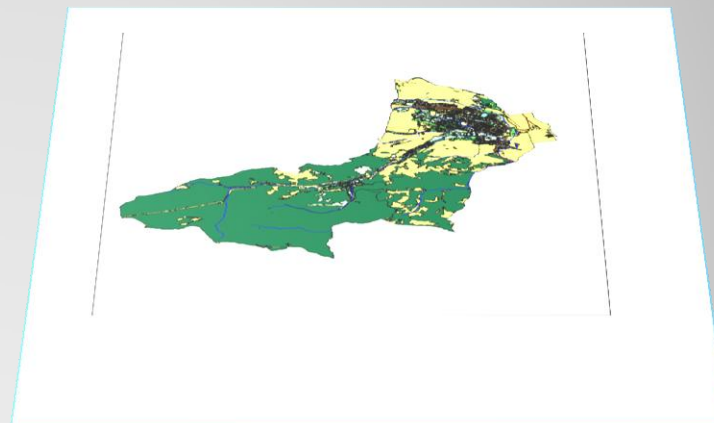


Projekt NET-COM

Národná platforma Dohovoru primátorov a starostov



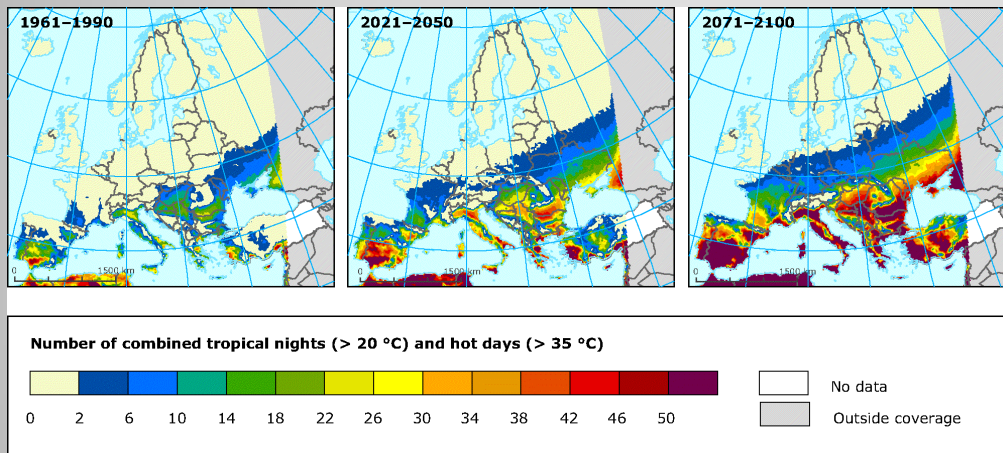
Opatrenia na zmenu klímy – celoeurópska a národná úroveň



Európska úroveň

- **Stratégia EU pre adaptácie ku zmene klímy**

- Ak sa neprijmú opatrenia na adaptáciu na zmenu klímy, budú sa minimálne náklady s tým spojené pre EU ako celok podľa odhadov pohybovať v rozsahu od 100 miliárd EUR ročne v roku 2020 do 250 miliárd EUR v roku 2050. Všetky údaje vychádzajú z rovnakého scenára stredných až vysokých emisií skleníkových plynov (A1B), čo vedie k zvýšeniu teploty o viac než 2°C.



Stratégia EU pre adaptácie ku zmene klímy – podpora čl. štátov

- **Opatrenie 1: Podnietiť všetky členské štáty, aby prijali komplexné stratégie pre adaptáciu**
- **Opatrenie 3: Začleniť adaptáciu do rámca Dohovoru starostov (2013/2014**

Opatrenie č.3

- Na základe vzorovej iniciatívy Dohovor starostov bude Komisia podporovať adaptáciu v mestách, najmä prostredníctvom zavedenia dobrovoľného záväzku prijať miestne stratégie pre adaptáciu a prostredníctvom činností na zvyšovanie informovanosti.



Stratégia EU pre adaptácie ku zmene klímy – Podpora informovaného prijímania rozhodnutí

- Opatrenie 4: Preklenúť medzery v znalostiach



- Opatrenie 5: Dalej rozvíjať platformu Climate-ADAPT ako „jednotné kontaktné miesto“ pre informácie o adaptácii v Európe

Opatrenia EÚ na zvyšovanie odolnosti voči zmene klímy: podpora adaptácie v kľúčových zraniteľných odvetviach

- **Opatrenie 7: Zabezpečiť odolnejšiu infraštruktúru**
- V roku 2013 Komisia poverí európske normalizačné organizácie, aby mohli začať mapovať normy relevantné pre priemysel v oblasti energetiky, dopravy a budov a aby identifikovali normy, ktoré je potrebné revidovať v záujme lepšieho zohľadnenia adaptácie



Financovanie adaptácie

na obdobie rokov 2014 – 2020 výdavky súvisiace so zmenou klímy aspoň na 20 % rozpočtu EÚ. Európske štrukturálne a investičné fondy, ako aj program Horizont 2020 a program LIFE najmä v rámci osobitne vymedzených investičných priorít týkajúcich sa adaptácie v rámci EFRR a Kohézneho fondu.

Týka sa to tak zmeny klímy, ako aj adaptácie. Kohézny fond, Európsky fond regionálneho rozvoja (EFRR), Európsky sociálny fond (ESF), Európsky poľnohospodársky fond pre rozvoj vidieka (EPFRV) a Európsky fond pre námorné otázky a rybné hospodárstvo (EFNRH).

Monitorovanie, hodnotenie a preskúmanie

V roku 2017 Komisia predloží Európskemu parlamentu a Rade správu o stave vykonávania stratégie a v prípade potreby navrhne jej preskúmanie

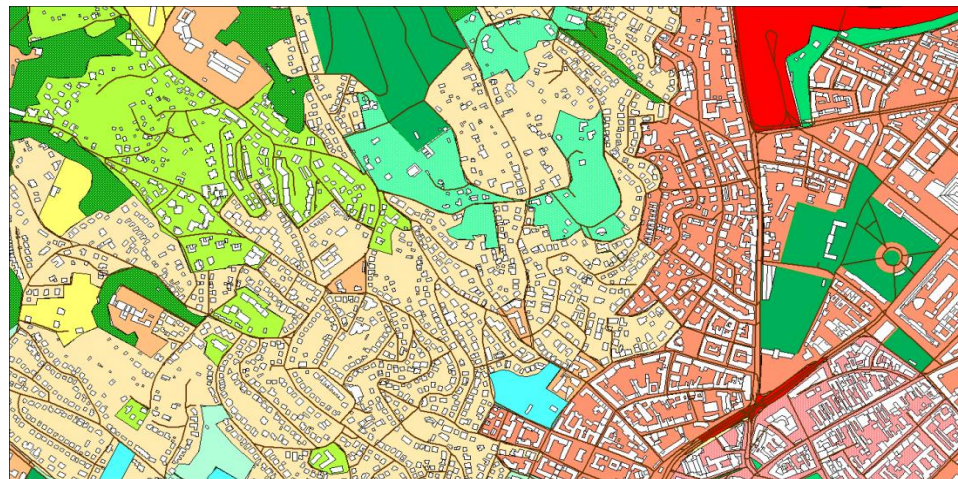
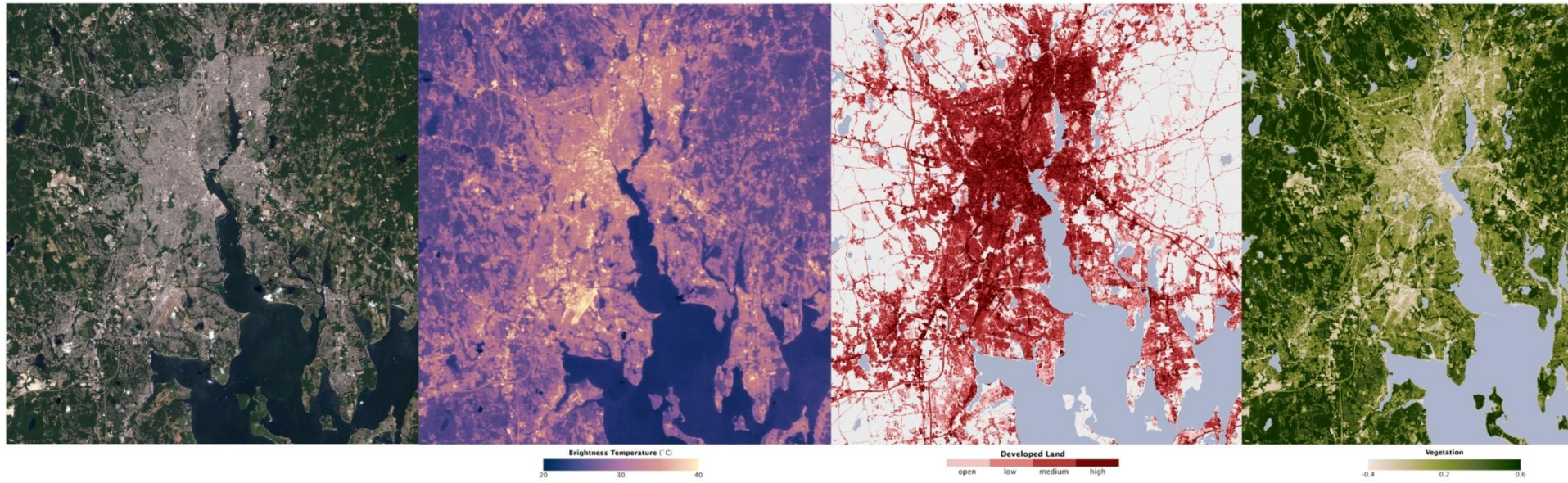
navrhuje podnietiť členské štáty EÚ, aby sa usilovali o adaptáciu, a podporovať ich v tejto činnosti, vytvoriť základňu pre zlepšenie informovaného prijímania rozhodnutí týkajúcich sa adaptácie v nadchádzajúcich rokoch a zvýšiť odolnosť hlavných hospodárskych a politických odvetví voči účinkom zmeny klímy.

- strategicky plánovaná sieť rozličných typov plôch zelene a ostatných prírodných a semi-prírodných prvkov ktorá zabezpečuje celú škálu ekosystémových služieb vo vidieckom, mestskom prostredí a v krajine



Green Infrastructure (GI) — Enhancing Europe's Natural Capital

- Zdroj NASA, <http://www.nasa.gov/topics/earth/features/heat-island-sprawl.html>



Vodozádržný efekt

- mohutné stromy zachytia 80% zrážok, mladé stromčeky len 15%. Viac efektívne v zachytávaní zrážok sú ihličnaté stromy, nakoľko listnaté stromy v bezlistom stave zachytia len 10% až 30%
- podiel vody, ktorá sa za pomoci transpirácie -u dospelého listnatého stromu sa uvádza okolo 300 l za deň, v ďalšej štúdii sa potvrdzuje výpar 65-140 l počas letného dňa pre dospelú jablňu.
- Štúdia z Manchesteru ukazuje, že 10% zvýšenie podielu zelene v meste by vzhľadom na priepustný povrch pomohla k 5 % zníženiu odtoku dažďovej vody

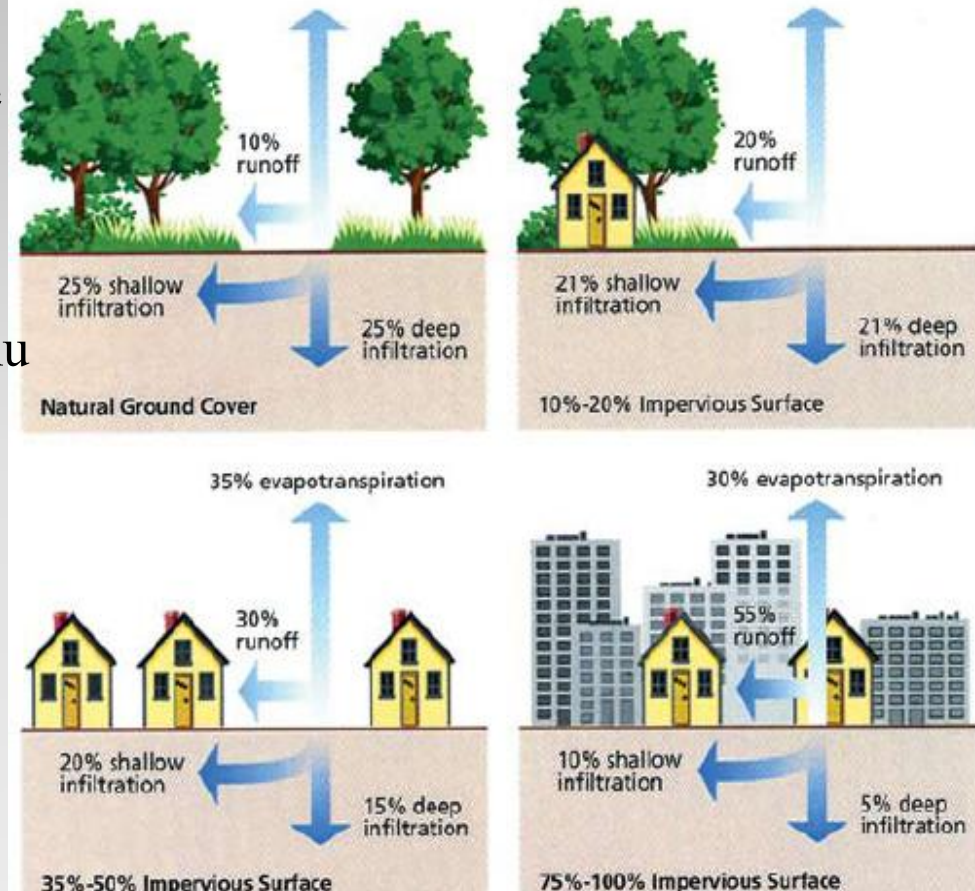


Figure 6) Effects of natural and impervious surfaces on the hydrology cycle (Source: FISRWG, 1998, fig. 3.21)

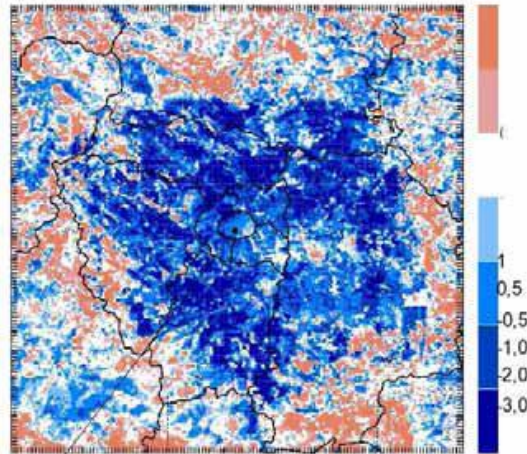




PRESENT SITUATION



PROJECTION 2030

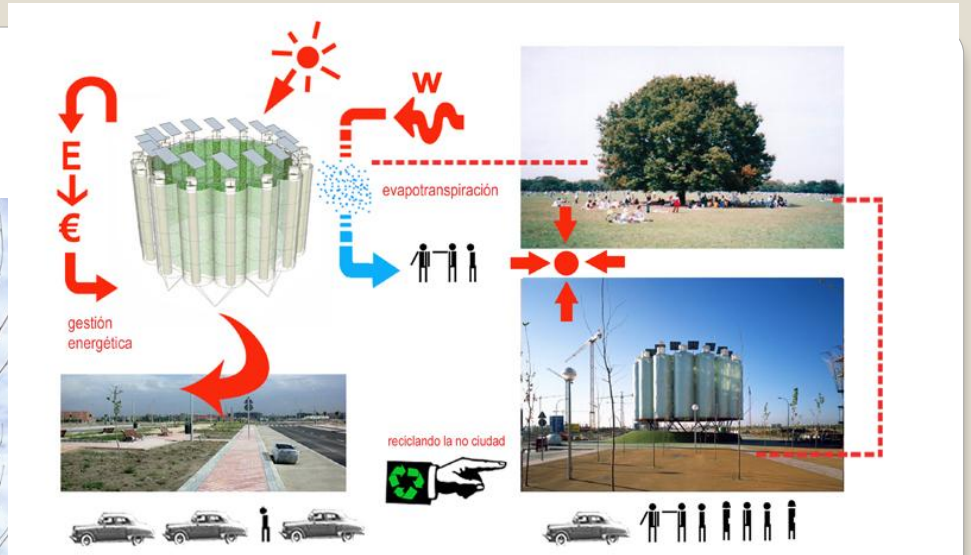


Paris
down-town

A cooling of 2 to 3°C. !



Zdroj: <http://www.biotope-city.net/gallery/eden-bio-paris-edouard-fran-ois-planing-and-results-few-years-after>, OBSERVATOIRE NATIONAL, 2011 s.48



Zdroj: <http://www.biotope-city.net>

Urban adaptation to climate change in Europe

Challenges and opportunities for cities
together with supportive national and European policies

ISSN 1725-9177





REGIONÁLNE ENVIRONMENTÁLNE CENTRUM
pre krajiny strednej a východnej Európy
REC Slovensko

www.rec.sk



Zuzana Hudeková
E-mail: [rec @changenet.sk](mailto:rec@changenet.sk)